

LASER MARKING & CODING SYSTEM

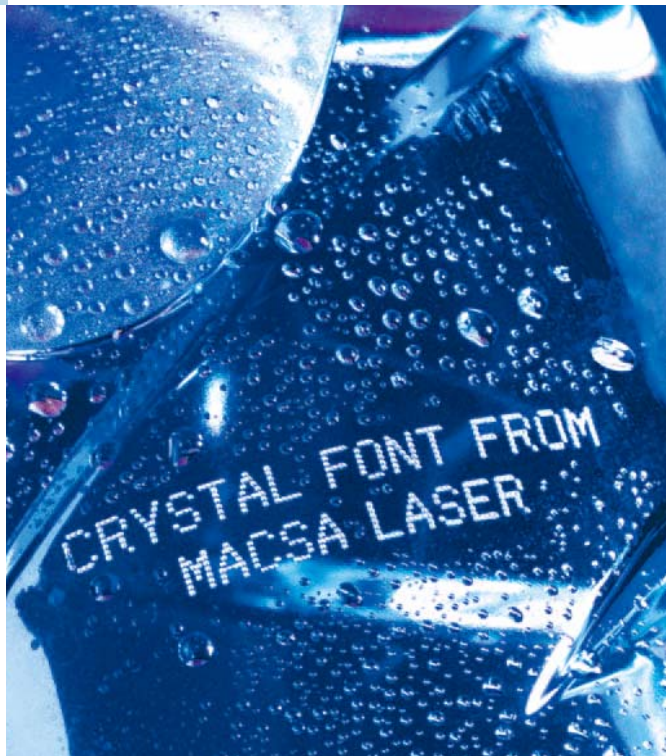
**macsa**

**K-1000**

CO2激光打标系统



MACSA K-1000系统  
为清晰而可靠的标识您的产品  
提供整体解决方案



上海硕卫机电设备有限公司

Tel: 021-54476326

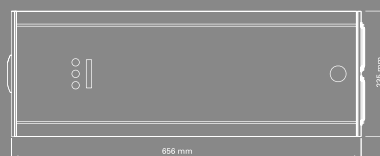
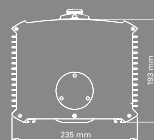
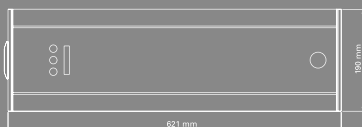
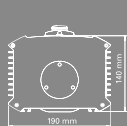
Fax: 021-54478302

地址: 上海市都庄路4226号D幢402室

# K-1000 系列 CO<sub>2</sub>, 风冷

K-1010

K-1030



<b>激光功率</b>		<b>10W</b>	<b>30W</b>
<b>电力要求</b>		110V / 220 V 50 / 60 Hz 600 W	110V / 230 V 50 / 60 Hz 1000 W
<b>重量</b>		净重 : 19 kg 总重 : 24 Kg	净重 : 32 kg 总重 : 40 Kg
<b>系统组成</b>	激光器, 扫描器, 电源, 控制部分和CPU均内置于激光激光机。		
<b>焦距参数</b>	<b>工作距离</b>	<b>焦距</b>	<b>标识面积</b>
	85 mm	95 mm	60x60 mm
	115 mm	125 mm	75x75 mm
	190 mm	200 mm	100 mm
	320 mm	240 mm	150 mm
	310 mm	320 mm	200 mm
	400 mm	410 mm	250 mm
	μm = 微米 / STD: 标配 / OPT: 选配 / 标配90° 出光, 可轻松转换成0° 出光。		
<b>软件</b>		<b>PLUS</b> • ScanLinux V. 1.8b以上版本 • Marca 软件V.4.9以上版本 • Marca Lite 软件 • 21 CFR Part 11 软件	<b>SP</b> • ScanLinux • Marca 软件V.4.9以上版本 (SPNET) • Marca Lite 软件 (SPNET)
<b>用户界面</b>		手持终端/触摸屏/PC	手持终端/触摸屏/PC (SPNET)
<b>控制部分</b>		<ul style="list-style-type: none"> <li>内置ScanLinux软件的手持终端</li> <li>内置ScanLinux软件的触摸屏</li> <li>全图形软件界面: Marca软件, 密钥, 网线</li> <li>Marca Lite软件, 密钥, 网线</li> </ul>	<ul style="list-style-type: none"> <li>内置ScanLinux软件的手持终端</li> <li>内置ScanLinux软件的触摸屏</li> <li>全图形软件界面: Marca软件, 密钥, 网线</li> <li>Marca Lite软件, 密钥, 网线</li> </ul>
<b>速度</b>	<b>扫描速度</b>	<b>打印状态</b>	<b>字符/秒</b>
	1500 mm/s	静态	231 c/s
		动态	207 c/s
	2500 mm/s	静态	297 c/s
		动态	255 c/s
	3500 mm/s	静态	333 c/s
动态		300 c/s	
8000 mm/s	静态	640 c/s	
	动态	600 c/s	
	mm/s: 毫米每秒 · c/s: 字符每秒·以上数据是2.5mm高两行15个字符试验得来。		
	实例1: k-1030PLUS (100x100镜头) 动态打印, 大约速度71m/min, 至少35,000瓶每小时。		
	实例2: k-1060PLUS (60x60镜头) 动态打印, 大约: 5*5点阵线速度71m/min, 至少75,000瓶每小时。矢量字体线速度71m/min, 至少90,000瓶每小时。		
<b>激光头</b>	KS-1000 - 9,3 μm: CO <sub>2</sub> 密封激光管 R.F. 技术/波长: 9.3微米 K-1000 - 10,6 μm: CO <sub>2</sub> 密封激光管/R.F. 技术/波长: 10.6微米		
<b>附件</b>	打印区域二极管指示器/同步器/安装支架/光电套装		
<b>工作环境</b>	外界温度10° C (50° F) -35° C (95° F) /湿度: <95%无水凝/无振动		



[www.shuwei-jet.com](http://www.shuwei-jet.com)



上海硕卫机电设备有限公司

Tel: 021-54476326

Fax: 021-54478302

地址: 上海市都庄路4226号D幢402室